

Projekt:  
Ehem. Staatliche Münze zu Berlin

Verfasser:  
FTWild Kommunikations GmbH

Planbezeichnung:  
Grundriss EG | Bühne + Bestuhlung

Auftraggeber:

Tempelhofer Ufer 1 / 10961 Berlin  
Tel: +49 (0) 30.84 85 38 41  
www.ftwild.de

Diese Zeichnung ist urheberrechtlich geschützt und darf ohne unsere vorherige Zustimmung weder vervielfältigt noch auf andere Weise Dritten zugänglich gemacht werden. Alle Maße und baulichen Gegebenheiten sind örtlich zu prüfen und Unstimmigkeiten sind umgehend mitzuteilen.

Planungsstufe:  
Aufmaß

Maßstab:  
1:100 / DIN-A1

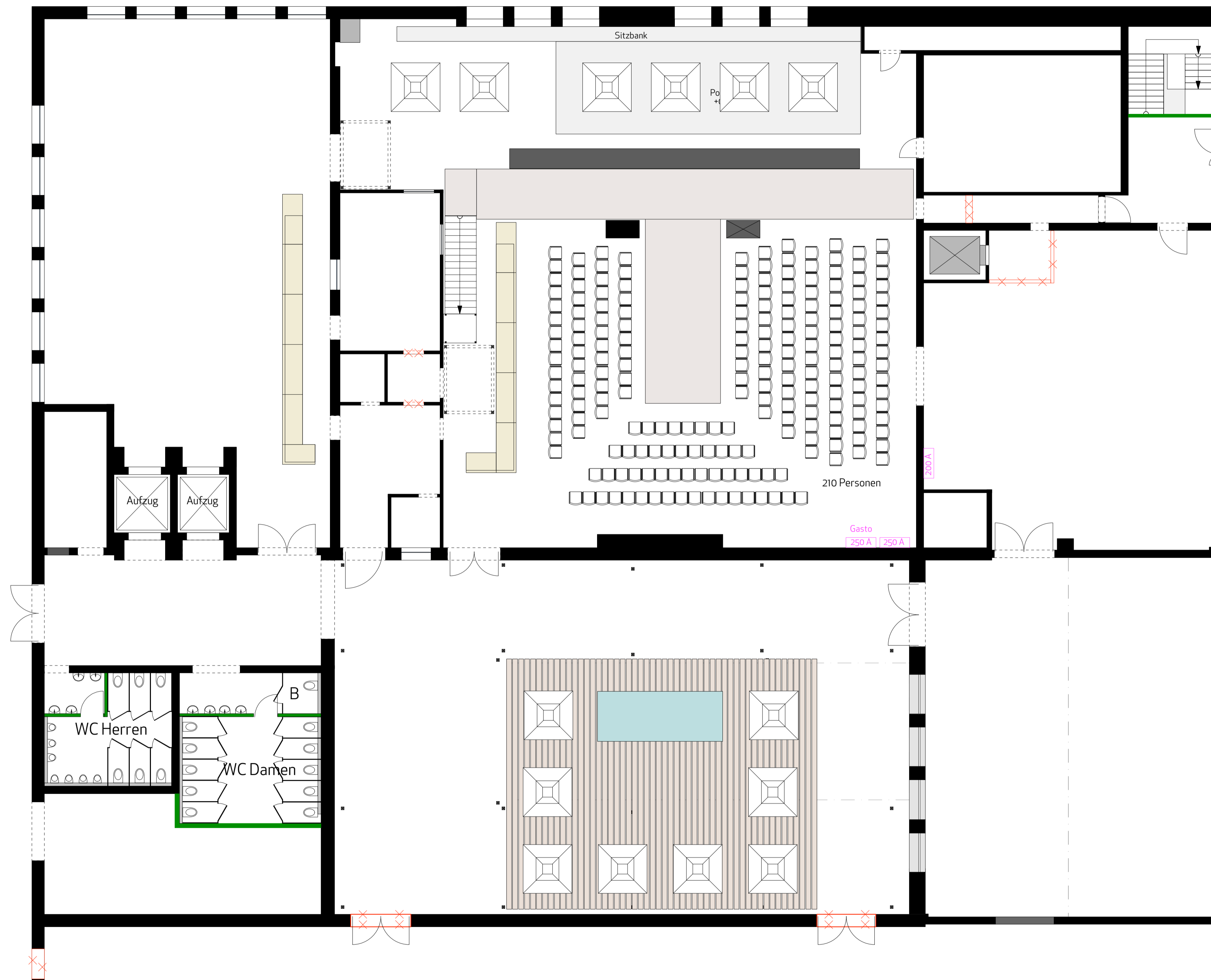
Planformat:  
DIN-A1

Datum:  
17.08.2009

Index:  
A

Bearbeiter:  
cs

Dateiname:  
Münze\_GR-EG\_1-100.pdf



Projekt:  
Ehem. Staatliche Münze zu Berlin

Verfasser:  
FTWild Kommunikations GmbH

Planbezeichnung:  
Grundriss EG | Laufsteg + Bestuhlung 1

Auftraggeber:

Tempelhofer Ufer 1 / 10961 Berlin  
Tel: +49 (0) 30.84 85 38 41  
www.ftwild.de

Diese Zeichnung ist urheberrechtlich geschützt und darf ohne unsere vorherige Zustimmung weder vervielfältigt noch auf andere Weise Dritten zugänglich gemacht werden.  
Alle Maße und baulichen Gegebenheiten sind örtlich zu prüfen und Unstimmigkeiten sind umgehend mitzuteilen.

Planungsstufe:  
Aufmaß

Maßstab:  
1:100 / DIN-A1

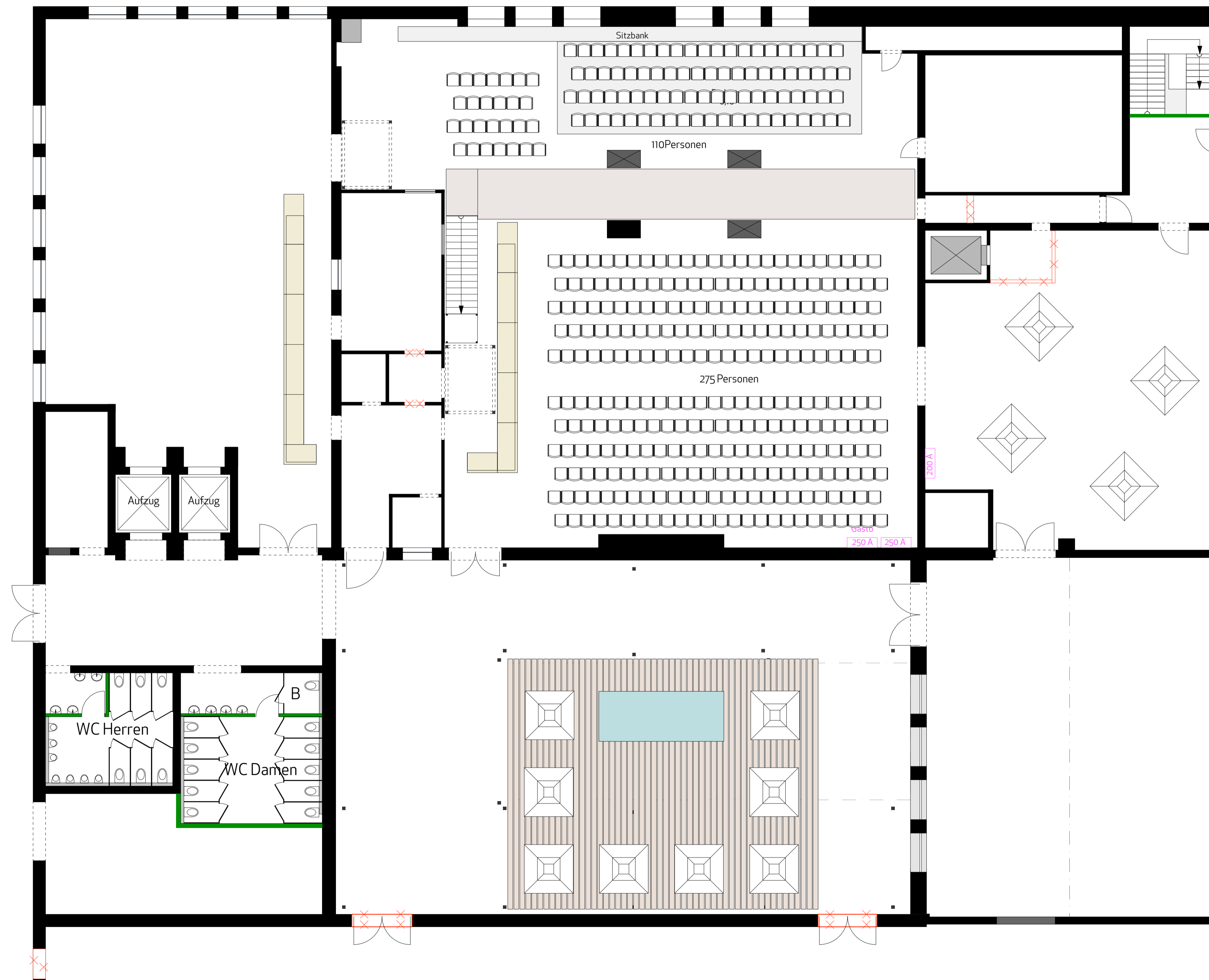
Planformat:  
DIN-A1

Datum:  
23.07.2009

Index:  
A

Bearbeiter:  
cs

Dateiname:  
Münze\_GR-EG\_1-100.pdf



Projekt:  
Ehem. Staatliche Münze zu Berlin

Auftraggeber:

Verfasser:  
FTWild Kommunikations GmbH

Tempelhofer Ufer 1 / 10961 Berlin  
Tel: +49 (0) 30.84 85 38 41  
www.ftwild.de

Diese Zeichnung ist urheberrechtlich geschützt und darf ohne unsere vorherige Zustimmung weder vervielfältigt noch auf andere Weise Dritten zugänglich gemacht werden. Alle Maße und baulichen Gegebenheiten sind örtlich zu prüfen und Unstimmigkeiten sind umgehend mitzuteilen.

Planbezeichnung:  
Grundriss EG | Laufsteg + Bestuhlung 2

Planungsstufe:  
Aufmaß

Index:  
A

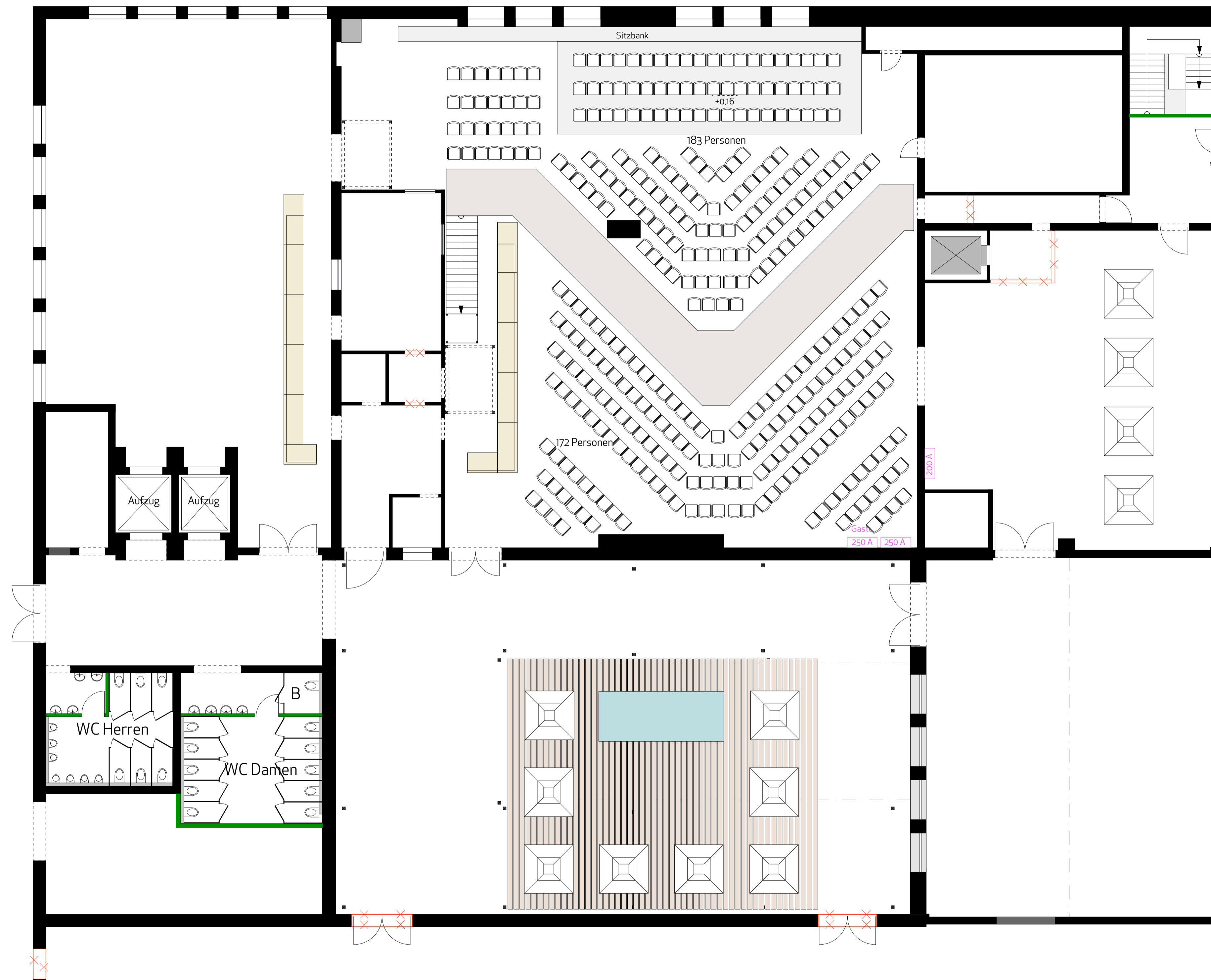
Maßstab:  
1:100 / DIN-A1

Bearbeiter:  
cs

Planformat:  
DIN-A1

Dateiname:  
Münze\_GR-EG\_1-100.pdf

Datum:  
23.07.2009



Projekt:  
Ehem. Staatliche Münze zu Berlin

Verfasser:  
FTWild Kommunikations GmbH

Planbezeichnung:  
Grundriss EG | Laufsteg + Bestuhlung 3

Auftraggeber:

Tempelhofer Ufer 1 / 10961 Berlin  
Tel: +49 (0) 30.84 85 38 41  
www.ftwild.de

Diese Zeichnung ist urheberrechtlich geschützt und darf ohne unsere vorherige Zustimmung weder vervielfältigt noch auf andere Weise Dritten zugänglich gemacht werden. Alle Maße und baulichen Gegebenheiten sind örtlich zu prüfen und Unstimmigkeiten sind umgehend mitzuteilen.

Planungsstufe:  
Aufmaß

Maßstab:  
1:100 / DIN-A1

Planformat:  
DIN-A1

Datum:  
23.07.2009

Index:  
A

Bearbeiter:  
cs

Dateiname:  
Münze\_GR-EG\_1-100.pdf